

FICHE PRATIQUE #3 COLLECTER DE DONNÉES SUR LES PERSONNES AVEC DES PROBLÈMES DE SANTÉ MENTALE ET DES TROUBLES PSYCHOSOCIAUX DANS L'ACTION HUMANITAIRE À L'AIDE DES QUESTIONS DU WASHINGTON GROUP.



Les personnes prises dans le sillage d'une crise humanitaire peuvent souffrir de dépression et d'anxiété, y compris des troubles comme le syndrome de stress post-traumatique (SSPT). De nombreuses personnes auront été séparées de leur famille ou auront été témoins de la mort d'êtres chers. D'autres auront été forcées de fuir, à la recherche d'un abri, de denrées et de sécurité. Ces événements peuvent conduire à la dépression et à l'anxiété.



Les questions du Washington Group-version courte (WG-SS) sont souvent critiquées pour ne pas identifier toutes les personnes ayant des problèmes de santé mentale. Dans les situations où le projet met l'accent sur la santé mentale et le soutien psychosocial

ou lorsqu' en raison du contexte, la population touchée est susceptible d'être traumatisée, envisagez d'utiliser le questionnaire dans sa version courte enrichie pour identifier les personnes présentant des troubles de l'anxiété ou de la dépression.

Rappel :

La version courte n'est pas un outil de diagnostic pour identifier les problèmes de santé mentale et les troubles psychosociaux ni un outil de référencement des personnes auprès des services appropriés.

Que sont les questions du WG-Version courte enrichie ?

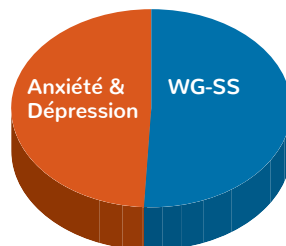
La version courte enrichie est identique à la version courte avec un complément de six questions qui ont été ajoutées pour avoir des informations sur la partie supérieure du corps, sur la dépression et sur l'anxiété .



A quel moment utiliser la version courte enrichie ?

Dans les projets de santé mentale et de soutien psychosocial :

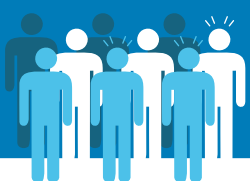
Utiliser la version enrichie pour mesurer si les personnes ayant des problèmes de santé mentale ou des troubles psychosociaux ont accès à vos services.



Ce diagramme circulaire montre la proportion de personnes handicapées identifiées par le WG-SS (51 %) et par les questions sur l'anxiété et la dépression découlant de la version courte enrichie (49 %) dans un établissement de santé mentale et de soutien psychosocial en Jordanie.

Dans des contextes où l'anxiété ou la santé mentale sont préoccupantes :

Utiliser la version courte pour comprendre la proportion de personnes handicapées qui souffrent d'anxiété et de dépression dans la population touchée.



Enfants de 5 à 17 ans

Anxiété 10,3% Dépression 6,8%

Adulte de plus de 18 ans

Anxiété 13,0% Fatigue 12,5% Partie supérieure du corps 10,4%

* Partie supérieure du corps 1 : Difficulté à soulever 2 litres d'eau au-dessus de la taille et jusqu'au niveau des yeux

**Supprimer les obstacles à l'accès : un chemin vers un accès inclusif